



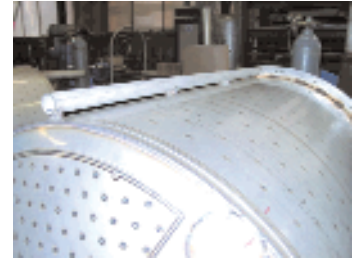
Beheizbare Edelstahltanks, speziell für die Kakao- und Lebensmittelindustrie

In Größen bis zu 150.000 Litern

Die Behälter werden von uns auf Wunsch aus Thermoblech gefertigt, einer preiswerten Alternative zu herkömmlichen schweren Halbrohr- oder Doppelmantelkonstruktionen. Der Heizmantel ist bis 30 bar druckfest.

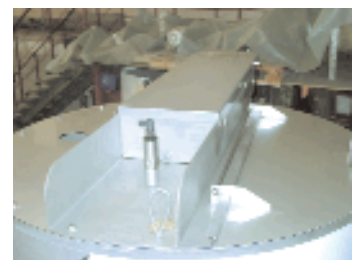
Entsprechend der Anforderungen unserer Kunden werden unsere Behälter mit oder ohne Rührwerk gebaut und auf Wunsch mit einem Temperaturmessgerät ausgerüstet.

Die Füllmenge kann durch Verwiegung (elektronisch über Wiegefuß) oder über hydrostatische Füllstandsmessung bestimmt werden.



Weitere Merkmale unserer Behälter:

- wasserdicht ausgeführte Isolierung
- konischer Behälterauslauf
- komplett demontierbarer Behälterdeckel
- Innenbehälter gebeizt und passiviert
- geschliffene und gestrahlte Außenhaut
- nivellierbare Füße
- außenliegender Getriebemotor (das Auslaufen von Öl in den Lebensmitteltank wird verhindert)
- Übervollmelder
- Sicherheitsschalter
- GMP-Protokoll und CE-Zertifizierung



Bitte fragen Sie nach unseren Referenzen.

Für weitere Informationen können Sie sich an Herrn Andrich oder Herrn Steinbach wenden:

BEAR Mühlen & Behälter GmbH
Kopenhagener Str. 72 A · 13407 Berlin · Germany
Ph: 0049-(0)30-61 70 27 07 · Fax: 0049-(0)30-61 70 27 08
e-mail: info@bear-gmbh.de · www.bear-gmbh.de

